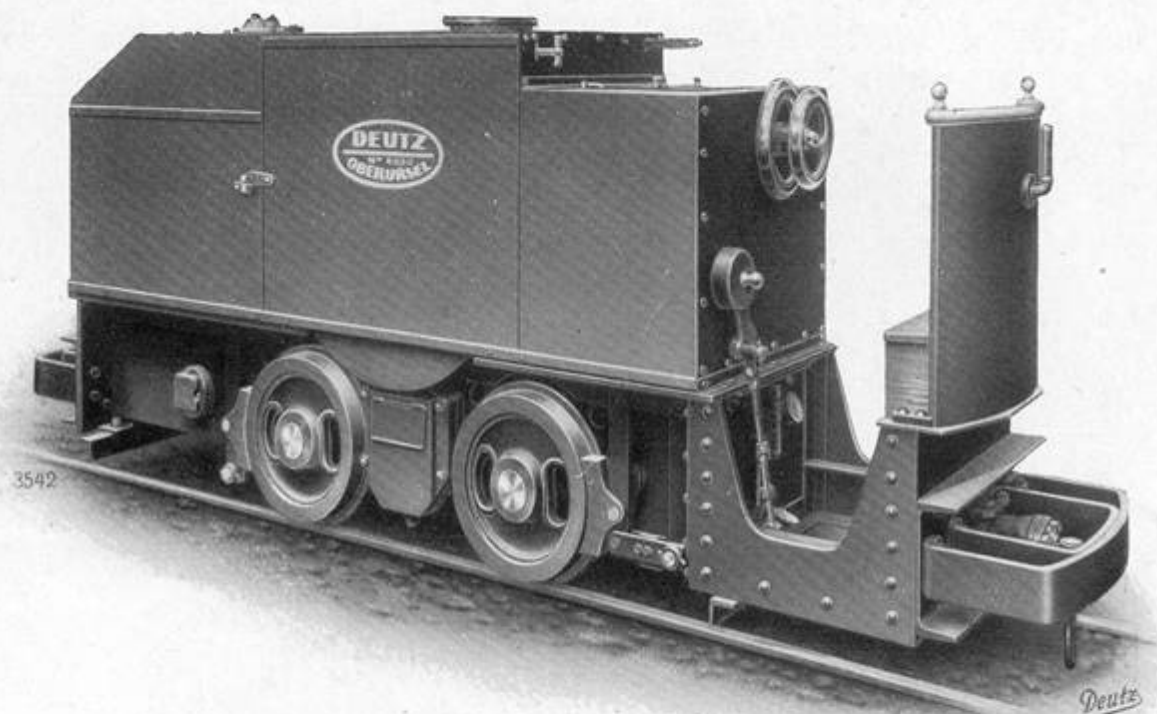


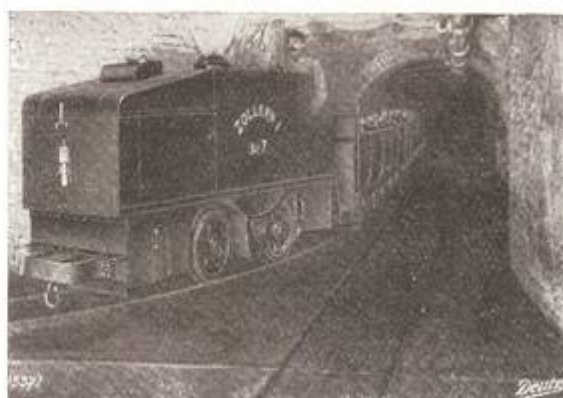
Die neue Deutz-Oberursel-Motorlokomotive Bauart ML.



Mit unserer neuesten Lokomotiv-Bauart ML übergeben wir unseren Interessenten ein Förderungsmittel vollkommenster und modernster Art. Die Ausführung dieser neuen Motor-Lokomotiv-Bauart ist nach allen Richtungen hin aufs gründlichste durchdacht und es fand hierbei wohl jede nur erdenkliche Forderung vollste Berücksichtigung.

Soweit Zweckmäßigkeit und vielseitige Verwendungsmöglichkeit keine Grenze zogen, wurde auch auf Einfachheit und Schönheit der Form besonders Bedacht genommen. In gleicher Weise halten Schritt mit diesen: kräftige, solide Ausführung, größte Haltbarkeit und größte Einfachheit in der Bedienung.

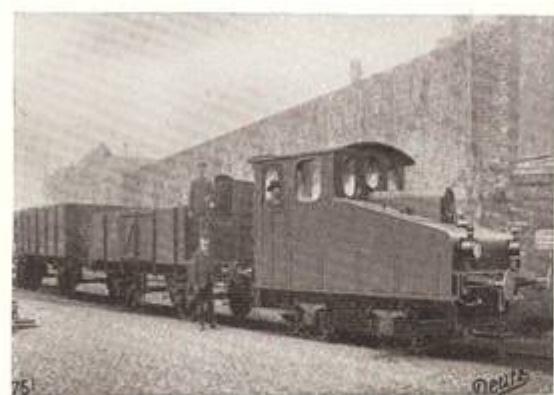
Die wesentlichsten und wichtigsten Neuerungen, die diese moderne Motorlokomotiv-Bauart aufzuweisen hat, finden sich an dem Motor und am Getriebe. Beim Bau des ersteren stand uns unsere 60jährige Erfahrung auf dem Gebiete des Verbrennungsmotors zur Seite, während das letztere durch seinen vollständig geschlossenen Getriebekasten eine Errungenschaft darstellt, wie sie der Motorlokomotiv-Bau bisher noch nicht aufzuweisen hatte.



Deutz-Oberursel-Grubenlokomotiven



Deutz-Oberursel-Lokomotiven im Feldbahnbetrieb



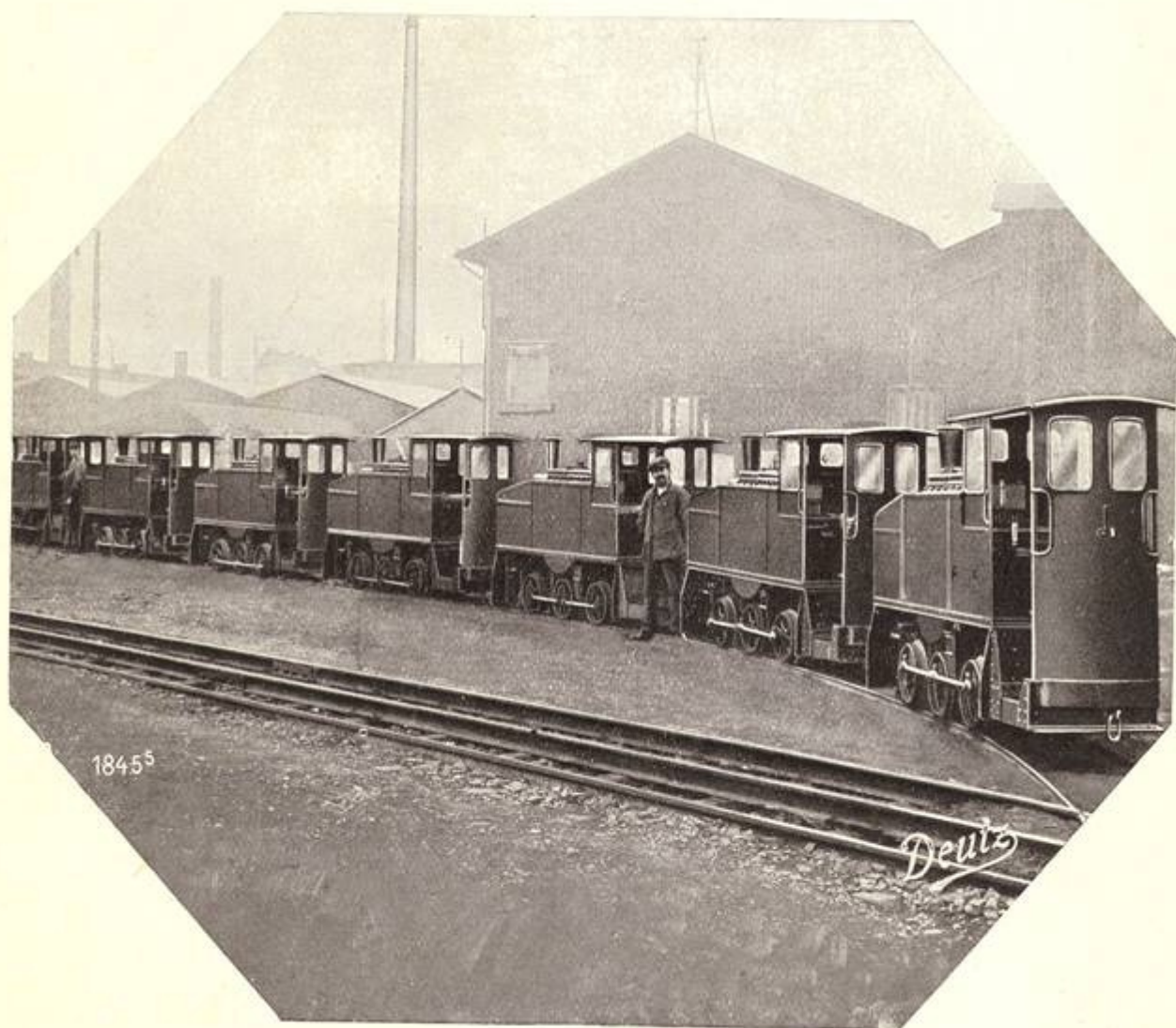
Deutz-Oberursel-Lokomotiven in Tropenausführung,
ferner im Kleinbahn- und Rangier-Betrieb



Bei der Arbeit auf dem Deutzer Fabrikhofe

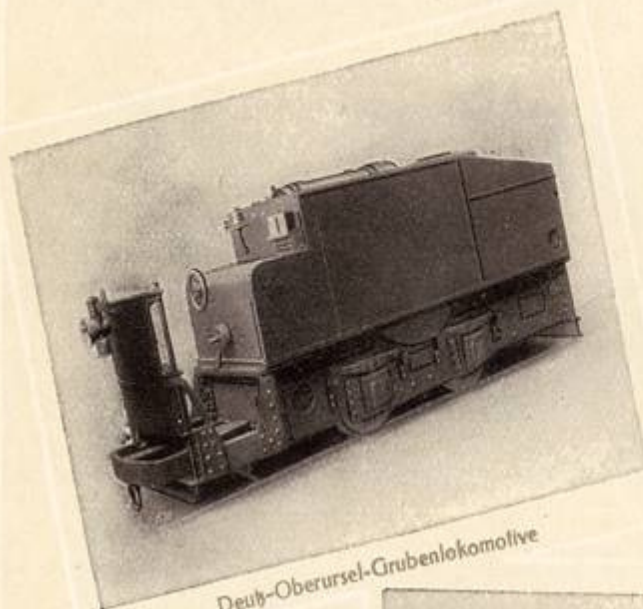


Drehen der Drehscheibe durch die Rangierlokomotive

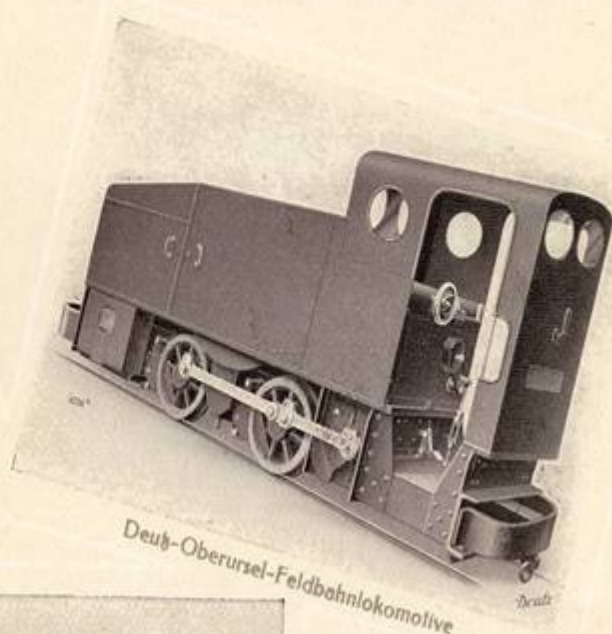


Eine Lieferung
von Deutz-Oberursel-Feldbahn-
Lokomotiven

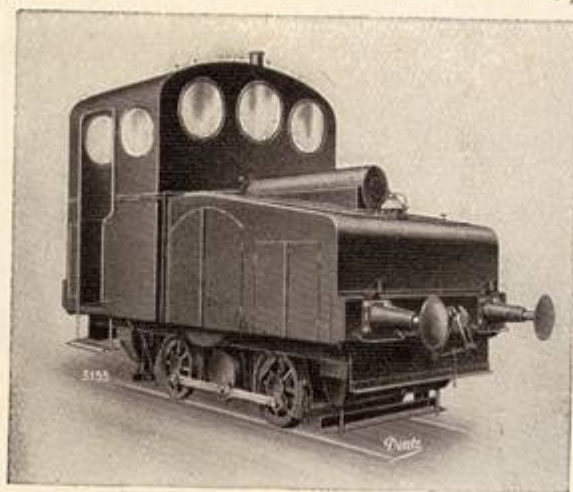
Über 6300 Deutz-Oberursel-Motorlokomotiven



Deutz-Oberursel-Grubenlokomotive



Deutz-Oberursel-Feldbahnlokomotive



Deutz-Oberursel-Rangierlokomotive

laufen zur größten Zufriedenheit ihrer Besitzer in Kohlen-, Erz- und Kaligruben, Steinbrüchen und Sandgruben, Forst- und Gutsbetrieben, Ziegeleien, Zement- und Kalkwerken, Rangier- und Straßenbahnbetrieben.